

CHẤT BẢO QUẢN



Xác định loại gỗ của bạn

Gỗ không được bảo vệ sẽ bị phơi nhiễm trước nhiều tác nhân tấn công từ môi trường bên ngoài như: Tia UV từ mặt trời, nhiệt độ môi trường, độ ẩm v.v... Các tác nhân này làm cho gỗ bị phai màu, mất độ cứng, bề mặt gỗ bị bong tróc, rạn nứt... tạo điều kiện cho nấm mốc, sâu mọt tấn công làm hại gỗ

Gỗ không chỉ là gỗ khi sự bảo vệ được quan tâm

- Tất cả các loại gỗ đều bị hao mòn do tia UV và sự ẩm ướt
- Các loại gỗ mềm như gỗ thông hoặc vân sam dễ bị nhiễm ố xanh
- Gỗ cứng như là gỗ tếch và gỗ sồi miễn nhiễm tự nhiên với ố xanh

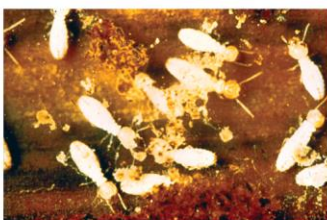


Sự bảo vệ tối ưu với GORI

Sự bảo vệ kết cấu của gỗ cung cấp tiền đề cơ bản cho sự bảo vệ. Sản phẩm của GORI được xây dựng trên nền tảng hỗ trợ lẫn nhau, để có thể cung cấp sự bảo vệ đúng đắn.

Đối với gỗ được sử dụng ngoài trời:

GORI cung cấp sự thiết kế trang trí và lớp bảo vệ bề mặt vật lý để có thể tránh được cả tác nhân gây ẩm ướt và tia UV, cũng như ngăn chặn phần của nấm. Bằng cách sử dụng sơn bảo vệ gỗ của GORI, bạn sẽ có được lớp phủ tránh được hoàn toàn hoặc hạn chế tối đa các vật chất hoạt hóa trên bề mặt.



Một vài loại gỗ mềm là đối tượng tấn công của sâu mọt khi không được bảo vệ



Đảm bảo gỗ được bảo vệ chống lại sự ẩm mục trong điều kiện kiểm ẩm ướt



GORI 22 Sơn bảo quản gỗ

- Hệ dung môi ngoài trời
- Chống nấm mốc, mối mọt, sâu bọ
- Sử dụng cho tất cả các bề mặt gỗ
- Dễ sử dụng, có thể kết hợp với tất cả quy trình sơn bảo vệ gỗ, độ thẩm thấu cao
- Mùi nhẹ
- Được chứng nhận tiêu chuẩn EN118 về chống nấm mốc, mối mọt



Đặc tính:	<ul style="list-style-type: none">➢ Có chứa chất diệt sâu bọ, chất diệt nấm mốc và mối mọt➢ Sử dụng cọ quét, roller hoặc phun➢ Xử lý và bảo quản➢ Độ phủ 4-6m² / Lit➢ Thời gian khô: 2 tiếng (có thể chạm), 24 tiếng (phủ lớp khác)➢ Bảo quản: 5 năm không mở nắp
Màu sắc:	Không màu
Bao bì:	0.75L - 5L

